

Características de reconocimiento

Larvas: Llegan a medir hasta 7.5 mm de longitud y son de color verdoso con manchas rosadas; estado en el que causa el daño. Al ser adultos presentan antenas filiformes, cabeza, tórax, palpo con alas de tonalidades grises. Las hembras tienen el tórax más ancho que el macho. La longitud de las alas anteriores es de 4.5 a 4.7 mm.



Larva y adulto del tomate.
Créditos: <http://archives.eppo.org> y Marja van der Straten

Mecanismos de dispersión

La dispersión se da a través de la movilización de frutos afectados y contenedores.

Estrategia de vigilancia:

Se realizan exploraciones en los cultivos que pudieran ser hospederos de la palomilla del tomate, también se establecen rutas de trampeo.



Personal técnico explorando un cultivo de tomate. Créditos-ICV-2013



Colocación de trampas en cultivos de tomate.
Créditos: Cesavesin-ICV-2013

Informes:

Comité Estatal de Sanidad Vegetal del Distrito Federal

Calle Central 30-A, Bo. Xaltocan,
Xochimilco, D.F. C.P. 16090

Tel./Fax: 55558791.

Correo: cosavedf@yahoo.com.mx

Alerta fitosanitaria

01 (800) 98 79 879

alerta.fitosanitaria@senasica.gob.mx



SAGARPA

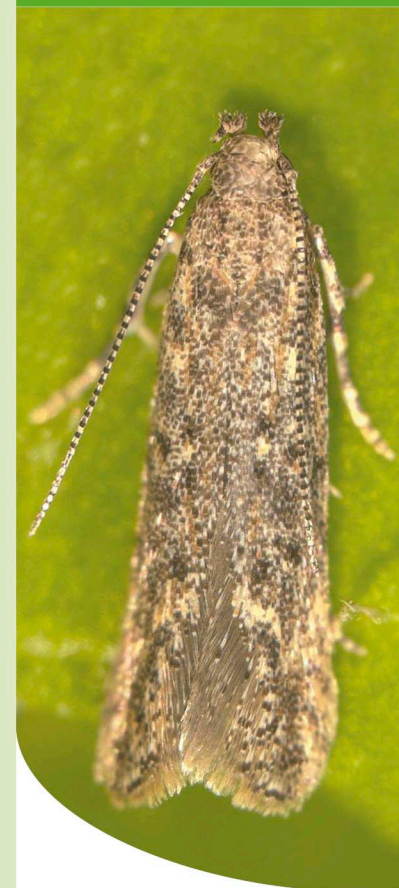
www.sagarpa.gob.mx



SENASICA

www.senasica.gob.mx

"ESTE PROGRAMA ES PÚBLICO, AJENO A CUALQUIER PARTIDO POLÍTICO.
QUEDA PROHIBIDO EL USO PARA FINES DISTINTOS A LOS ESTABLECIDOS EN EL PROGRAMA".



Palomilla del Tomate

(Tuta absoluta Meyric)



Importancia

La palomilla del tomate se considera una plaga extremadamente peligrosa y de importancia cuarentenaria mundial, ya que ocasiona pérdidas de hasta un 90%, tiene alto potencial reproductivo y puede llegar a 12 generaciones al año. Está presente en gran parte de América del Sur, Europa, Asia y África.

Cultivos que afecta

Tiene como hospedante principal al tomate, aunque este insecto también puede llegar a atacar a papa, berenjena y pepino. Los hospedantes alterantes de la palomilla del tomate son: toloache, tomate silvestre, tabaco silvestre, trompillo y hierba mora.



El tomate es el hospedero principal de la Palomilla del tomate.
Créditos: www.corpoica.org.co



El pepino también es un cultivo hospedero de la plaga.
Créditos: www.agro20.com



El cultivo de berenjena puede hospedar a la palomilla del tomate.
Créditos: acuagrochemical.blogspot.com

Daños

Daño en tallos: Las larvas se introducen a los tallos por las yemas terminales, ocasionando galerías o túneles.

Daño en hojas: Los daños en las hojas son del tipo de los minadores, con la diferencia que se comen todo el mesófilo dejando sólo la epidermis lo que ocasiona el envejecimiento prematuro. Las larvas son fácilmente vistas a contraluz.

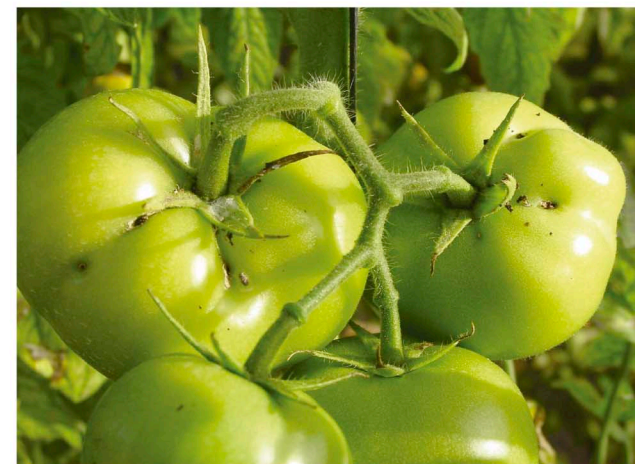
Daño en frutos: Los frutos son dañados desde que están recién cuajados. Puede afectar cualquier punto de los mismos, aunque se da una preferencia por la zona protegida del cáliz. Las galerías permiten la entrada de hongos patógenos



Daños en tallo ocasionados por la palomilla del tomate.
Créditos: Antonio Monserrat D.



Daños en tallo ocasionados por la palomilla del tomate.
Créditos: Antonio Monserrat D.



Frutos con daños por larvas de palomilla del tomate
Créditos: www.phytoma.com, Antonio Monserrat D.
www.juntadeandalucia.es